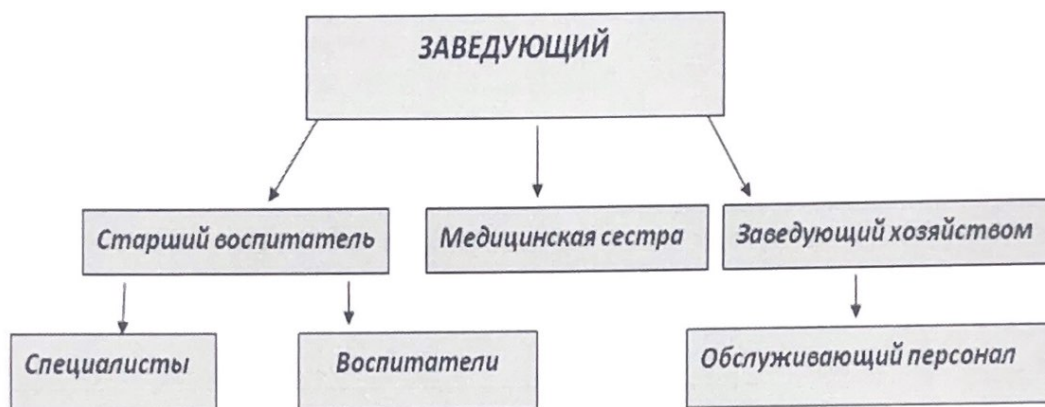


## СТРУКТУРА ДОУ



### *Управление образовательной организацией.*

Управление дошкольным образовательным учреждением осуществляется в соответствии с Законом Российской Федерации "Об образовании", иными законодательными актами Российской Федерации, Уставом ДОУ и другими нормативно-правовыми актами, регулирующими деятельность ДОУ.

Управление дошкольным образовательным учреждением строится на принципах единоначалия и самоуправления, обеспечивающих государственно-общественный характер управления дошкольным образовательным учреждением. Формами самоуправления дошкольного образовательного учреждения, обеспечивающими государственно-общественный характер управления, являются попечительский совет, общее собрание трудового коллектива, родительский комитет, педагогический совет. Порядок выборов органов самоуправления и их компетенция определяются Уставом ДОУ.

Непосредственное руководство дошкольным образовательным учреждением осуществляет Руководитель - заведующий, назначаемый на эту должность Учредителем.

Руководитель Учреждения осуществляет текущее руководство деятельностью Учреждения и осуществляет свою деятельность на основании заключенного с Учредителем трудового договора.

Совет Учреждения является представительным органом самоуправления Учреждения. Компетенция Совета Учреждения определяется Уставом.

Совет Учреждения действует на основании положения о Совете Учреждения.

Органом, решающим вопросы педагогического процесса, является педагогический Совет Учреждения, действующий на основании положения о педагогическом Совете Учреждения.

Общее собрание трудового коллектива Учреждения собирается по мере надобности, но не реже 1 раза в год. Общее собрание трудового коллектива Учреждения действует на основании положения об Общем собрании трудового коллектива.

**Структурных подразделений нет.**